



แผนการดำเนินงาน

ประจำปีงบประมาณ พ.ศ.๒๕๖๖

เทศบาลตำบลจ้งหวัด อำเภอเขาสะเมมา จังหวัดระยอง



งานวิเคราะห์นโยบายและแผน
กองยุทธศาสตร์และงบประมาณ
089-091-4422

www.chomkho-sm.go.th



ประกาศเทศบาลตำบลชำฉ้อ
เรื่อง แผนการดำเนินงาน ประจำปีงบประมาณ พ.ศ.๒๕๖๖

ตามระเบียบกระทรวงมหาดไทยว่าด้วยการจัดทำแผนพัฒนาขององค์กรปกครองส่วนท้องถิ่น พ.ศ. ๒๕๔๘ แก้ไขเพิ่มเติมถึง (ฉบับที่ ๓) พ.ศ.๒๕๖๑ ข้อ ๒๖ (๒) คณะกรรมการพัฒนาท้องถิ่นพิจารณา ร่างแผนดำเนินงานแล้ว เสนอผู้บริหารท้องถิ่นประกาศเป็นแผนการดำเนินงาน ทั้งนี้ให้ปิดประกาศ แผนการดำเนินงานภายในสิบห้าวันนับแต่วันที่ประกาศเพื่อให้ประชาชนในท้องถิ่นทราบโดยทั่วกันและต้องปิด ประกาศไว้อย่างน้อยสามสิบวัน

บัดนี้เทศบาลตำบลชำฉ้อ ได้จัดทำแผนการดำเนินงาน ประจำปีงบประมาณ พ.ศ.๒๕๖๖ เสร็จเรียบร้อยแล้ว จึงขอประกาศใช้แผนการดำเนินงานประจำปีงบประมาณ พ.ศ.๒๕๖๖ นับแต่บัดนี้เป็นต้นไป
จึงประกาศมาเพื่อทราบโดยทั่วกัน

ประกาศ ณ วันที่ ๑๘ ตุลาคม พ.ศ.๒๕๖๕

(นายนิวัต วงศ์ฟุ้ง)

นายกเทศมนตรีตำบลชำฉ้อ

คำนำ

แผนการดำเนินงานประจำปีงบประมาณ พ.ศ. ๒๕๖๖ ของเทศบาลตำบลชำฉ้อ จัดทำขึ้นตามระเบียบกระทรวงมหาดไทยว่าด้วยการจัดทำแผนพัฒนาขององค์กรปกครองส่วนท้องถิ่น พ.ศ.๒๕๔๘ แก้ไขเพิ่มเติมถึง (ฉบับที่ ๓) พ.ศ. ๒๕๖๑ โดยมีจุดมุ่งหมายเพื่อแสดงถึงยุทธศาสตร์การพัฒนา แผนงาน รายละเอียดโครงการและกิจกรรมที่ต้องการดำเนินการจริงทั้งหมดในเขตพื้นที่ของตำบลชำฉ้อ ประจำปีงบประมาณ พ.ศ. ๒๕๖๖

แผนการดำเนินงานฉบับนี้ ได้รวบรวมแผนการปฏิบัติงานสำหรับโครงการพัฒนาและกิจกรรมที่ต้องดำเนินการจริงทั้งหมดในพื้นที่ของตำบลชำฉ้อ ทั้งที่ปรากฏอยู่ในเทศบัญญัติงบประมาณรายจ่ายประจำปีงบประมาณ ๒๕๖๖ และที่ดำเนินการโดยหน่วยงานอื่น ทั้งภาครัฐและเอกชน โดยได้จำแนกรายละเอียดสอดคล้อง กับแผนยุทธศาสตร์และแนวทางการพัฒนาเพื่อให้ทราบถึงกิจกรรมการพัฒาที่ได้แสดงถึงโครงการ/กิจกรรม รายละเอียดของกิจกรรม งบประมาณ สถานที่ดำเนินการ หน่วยงาน ระยะเวลาในการดำเนินการที่ชัดเจนทั้งหมด

เทศบาลตำบลชำฉ้อ หวังเป็นอย่างยิ่งว่าแผนการดำเนินการฉบับนี้ สามารถใช้เป็นเครื่องมือในการบริหารงานของผู้บริหารท้องถิ่น และสามารถใช้ในการควบคุมการดำเนินงานในเขตพื้นที่ได้อย่างเหมาะสม และมีประสิทธิภาพ นอกจากนี้ยังใช้เป็นเครื่องมือในการติดตามการดำเนินงาน และการประเมินผลการพัฒนาท้องถิ่น

งานนโยบายและแผน
เทศบาลตำบลชำฉ้อ

สารบัญ

เรื่อง	หน้า
ส่วนที่ ๑	
บทนำ	๑
วัตถุประสงค์ของแผนการดำเนินงาน	๑
ขั้นตอนการจัดทำแผนการดำเนินงาน	๑ - ๒
ประโยชน์ของแผนการดำเนินงาน	๒
ส่วนที่ ๒ บัญชีสรุปโครงการ/กิจกรรม	
บัญชีสรุปจำนวนโครงการและงบประมาณ (แบบ ผด.๐๑)	๓ - ๕
บัญชีโครงการกิจกรรม/งบประมาณ(แบบ ผด.๐๒)	
✦ ยุทธศาสตร์การพัฒนาด้านคุณภาพชีวิต สังคม การศึกษา ศาสนา กีฬา นันทนาการ สาธารณสุข และศิลปวัฒนธรรมประเพณีท้องถิ่น	๖ - ๑๓
✦ ยุทธศาสตร์การพัฒนาด้านการท่องเที่ยวและทรัพยากรธรรมชาติ และสิ่งแวดล้อม	๑๔ - ๑๕
✦ ยุทธศาสตร์การพัฒนาด้านโครงสร้างพื้นฐานทุกด้านอย่างสมดุล	๑๖ - ๒๒
✦ ยุทธศาสตร์การเมือง การมีส่วนร่วมและการบริหารจัดการ อยู่ดีมีสุข	๒๓ - ๒๖
✦ ยุทธศาสตร์การพัฒนาด้านเศรษฐกิจและการเกษตรสร้างความพร้อม ของตำบลสู่ประชาคมอาเซียน	๒๗

ส่วนที่ ๑

๑.๑ บทนำ

ตามระเบียบของกระทรวงมหาดไทย ว่าด้วยการจัดทำแผนพัฒนาขององค์กรปกครองส่วนท้องถิ่น พ.ศ. ๒๕๔๘ และที่แก้ไขเพิ่มเติมถึง (ฉบับที่ ๓) พ.ศ.๒๕๖๑ กำหนดให้องค์กรปกครองส่วนท้องถิ่น จะต้องจัดทำแผนดำเนินงานให้แล้วเสร็จภายในสามสิบวันนับแต่วันประกาศใช้งบประมาณรายจ่ายประจำปี สำหรับแผนดำเนินงานนั้นมีจุดมุ่งหมายเพื่อแสดงถึงรายละเอียดแผนงาน/โครงการที่ดำเนินการจริงทั้งหมด ซึ่งรายละเอียดแผนงาน/โครงการนั้น มาจากแผนพัฒนาท้องถิ่นและมีลักษณะเป็นแผนดำเนินงานจัดทำ หลังจากที่ได้จัดทำงบประมาณรายจ่ายประจำปีแล้วแผนการดำเนินงานจะแสดงถึงเป้าหมายรายละเอียด กิจกรรม งบประมาณ ระยะเวลาดำเนินการและแสดงถึงการดำเนินการจริง ซึ่งรวบรวมข้อมูลจากทุกหน่วยงาน ที่จะเข้ามาดำเนินการในพื้นที่องค์กรปกครองส่วนท้องถิ่นแผนดำเนินงานจึงเป็นเครื่องมือสำคัญในการ บริหารงานของผู้บริหารท้องถิ่นเพื่อควบคุมการดำเนินการให้เป็นไปอย่างเหมาะสมและมีประสิทธิภาพทำให้ แนวทางในการดำเนินงานในปีงบประมาณนั้น มีความชัดเจนในการปฏิบัติงานมากยิ่งขึ้นการจำแนก รายละเอียดต่างของแผนงาน/โครงการ ในแผนดำเนินการจะทำให้การติดตามประเมินผลเมื่อสิ้นปีมีความ สะดวกมากขึ้น

๑.๒ วัตถุประสงค์ของแผนการดำเนินงาน

๑. แผนการดำเนินงานมีจุดมุ่งหมายเพื่อแสดงถึงรายละเอียดของแผนงาน/โครงการพัฒนาและ กิจกรรมการพัฒนาที่ดำเนินการจริงทั้งหมดในพื้นที่ขององค์กรปกครองส่วนท้องถิ่น ประจำปีงบประมาณนั้น

๒. เพื่อให้แนวทางในการดำเนินงานในปีงบประมาณนั้นขององค์กรปกครองส่วนท้องถิ่นมีความชัดเจน ในการปฏิบัติมากขึ้น

๓. ลดความซ้ำซ้อนของโครงการมีการประสานและบูรณาการทำงานกับหน่วยงานและจำแนก รายละเอียดต่างๆ ของแผนงาน/โครงการ ในแผนการดำเนินงาน

๔. เพื่อใช้เป็นเครื่องมือในการบริหารงานของผู้บริหารท้องถิ่นเพื่อควบคุมการดำเนินงานให้เป็นไป อย่างเหมาะสม และมีประสิทธิภาพ

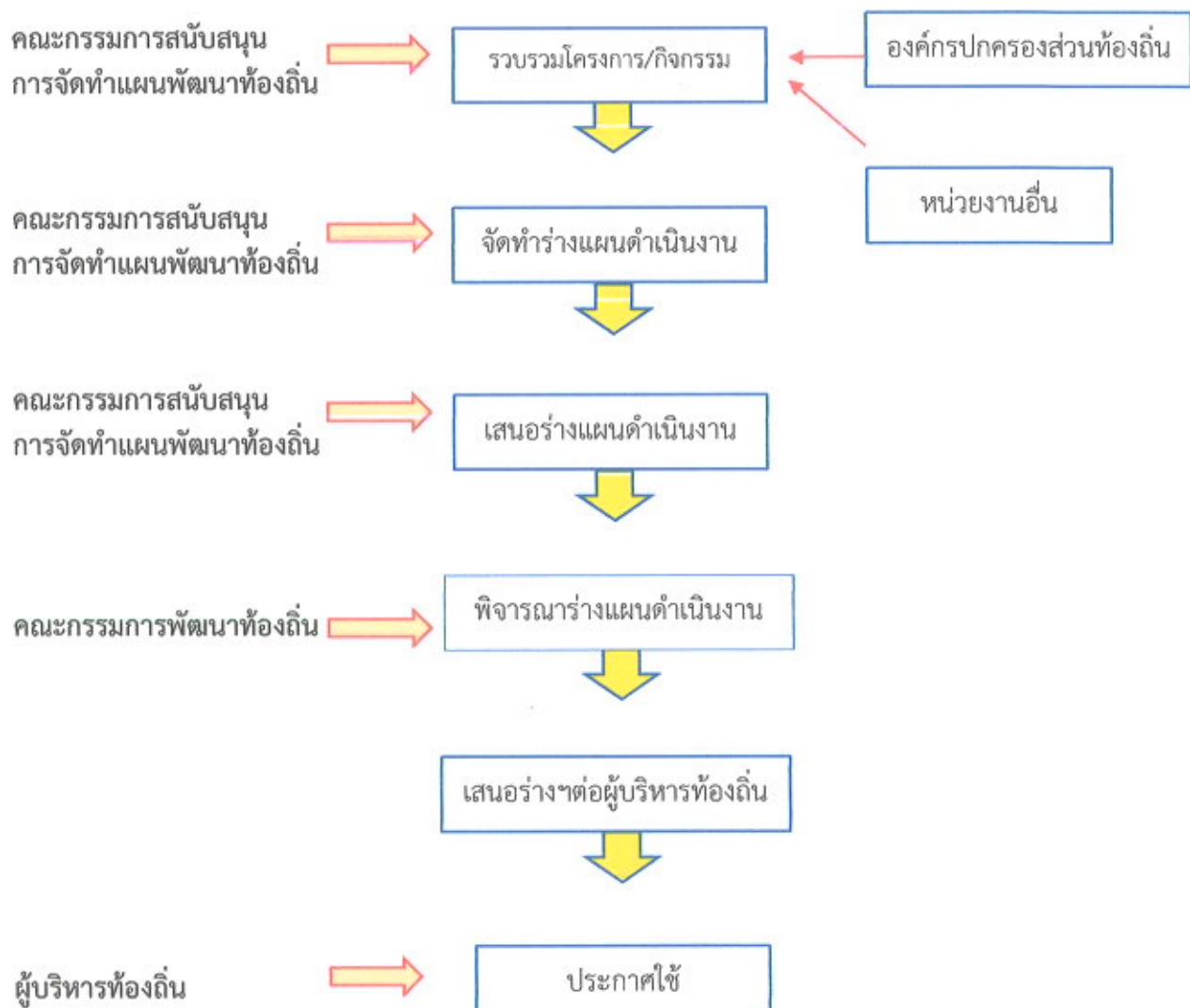
๑.๓ ขั้นตอนการจัดทำแผนการดำเนินงาน

ระเบียบกระทรวงมหาดไทยว่าด้วยการจัดทำแผนพัฒนาขององค์กรปกครองส่วนท้องถิ่น พ.ศ. ๒๕๔๘ แก้ไขเพิ่มเติมถึง (ฉบับที่ ๓) พ.ศ.๒๕๖๑ หมวด ๕ การนำแผนพัฒนาไปปฏิบัติ ข้อ ๒๖ ได้กำหนดให้ องค์กรปกครองส่วนท้องถิ่นจัดทำแผนการดำเนินงาน โดยมีขั้นตอน ดังต่อไปนี้

๑. คณะกรรมการสนับสนุนการจัดทำแผนพัฒนาท้องถิ่นรวบรวมแผนงาน/โครงการพัฒนา ขององค์กร ปกครองส่วนท้องถิ่น หน่วยราชการส่วนกลาง ส่วนภูมิภาค รัฐวิสาหกิจและหน่วยงานอื่นๆ ที่ดำเนินการในพื้นที่ขององค์กรปกครองส่วนท้องถิ่น แล้วจัดทำร่างแผนการดำเนินงานเสนอคณะกรรมการ พัฒนาท้องถิ่น

๒. คณะกรรมการพัฒนาท้องถิ่นพิจารณาร่างแผนการดำเนินงานแล้วเสนอให้ผู้บริหาร ท้องถิ่นประกาศ เป็นแผนการดำเนินงานทั้งนี้ให้ปิดประกาศแผนการดำเนินงานภายในสิบห้าวันนับแต่วัน ที่ประกาศเพื่อให้ประชาชนในท้องถิ่นทราบโดยทั่วกันและต้องปิดประกาศไม่น้อยกว่าสามสิบวัน

แผนภูมิขั้นตอนการจัดทำแผนดำเนินงาน



๑.๕ ประโยชน์ของแผนการดำเนินงาน

๑. ทำให้การดำเนินงานแผนงาน/โครงการพัฒนาในปีงบประมาณ มีความชัดเจนในการปฏิบัติมากขึ้น
๒. มีความสะดวกในการติดตามประเมินผลการนำไปปฏิบัติ มีความสะดวกและมีประสิทธิภาพ
๓. เพื่อให้การใช้จ่ายงบประมาณในแต่ละปีของหน่วยงานเป็นไปอย่างมีประสิทธิภาพ
๔. ทราบถึงจำนวนงบประมาณที่ต้องจ่ายจริงในแต่ละปี
๕. สามารถบริหารเวลาในการดำเนินงานโครงการของทุกส่วนของเทศบาลตำบลข้าซ้อ
๖. สามารถนำแผนการปฏิบัติการมาวิเคราะห์ปัญหาอันเกิดจากการดำเนินโครงการต่างๆ ตามงบประมาณในปีงบประมาณ พ.ศ. ๒๕๖๖ ได้อย่างถูกต้อง

บัญชีสรุปจำนวนโครงการพัฒนาท้องถิ่น กิจกรรมและงบประมาณ

แผนการดำเนินงาน ประจำปีงบประมาณ พ.ศ.๒๕๖๖

เทศบาลตำบลข้าฝ้อ

ยุทธศาสตร์ / แผนงาน	จำนวนโครงการ ที่ดำเนินการ	คิดเป็นร้อยละ ของโครงการ ทั้งหมด	จำนวน งบประมาณ	คิดเป็นร้อยละ ของงบประมาณ ทั้งหมด	หน่วยงาน รับผิดชอบหลัก
๑) ยุทธศาสตร์การพัฒนาด้านคุณภาพสังคม การศึกษา ศาสนา กีฬา นันทนาการ สาธารณสุข และศิลปวัฒนธรรมประเพณีท้องถิ่น					
๑.๑ แผนงานบริหารงานทั่วไป	๒	๓.๗๗	๑๖๐,๐๐๐.๐๐	๐.๖๘	สำนักปลัด
๑.๒ แผนงานการรักษาความสงบภายใน	๓	๕.๖๖	๒๕๔,๗๒๐.๐๐	๑.๐๘	สำนักปลัด
๑.๓ แผนงานการศึกษา	๗	๑๓.๒๑	๔,๔๔๐,๘๖๓.๐๐	๑๘.๘๐	กองการศึกษา กองสาธารณสุข
๑.๔ แผนงานสาธารณสุข	๕	๙.๔๓	๗๕๐,๐๐๐.๐๐	๓.๑๘	กองสาธารณสุข
๑.๕ แผนงานสร้างเสริมแข็งของชุมชน	๓	๕.๖๖	๓๕๐,๐๐๐.๐๐	๑.๔๘	กองสวัสดิการ
๑.๖ แผนงานศาสนาดนุธรรมและนันทนาการ	๕	๙.๔๓	๕๒๐,๐๐๐.๐๐	๒.๒๐	กองการศึกษา
๑.๗ แผนงานงบกลาง	๓	๕.๖๖	๙,๙๙๖,๐๐๐.๐๐	๔๒.๓๓	กองสวัสดิการ
รวม	๒๘	๕๒.๘๓	๑๖,๔๗๑,๗๘๓.๐๐	๖๙.๗๕	
๒) ยุทธศาสตร์ส่งเสริมการท่องเที่ยวเชิงอนุรักษ์อย่างสมดุล และบริหารจัดการทรัพยากรธรรมชาติและสิ่งแวดล้อม					
๒.๑ แผนงานบริหารงานทั่วไป	๑	๑.๘๙	๒๗๐,๐๐๐.๐๐	๑.๑๔	สำนักปลัด
๒.๒ แผนงานสาธารณสุขอื่น	๑	๑.๘๙	๒๐,๐๐๐.๐๐	๐.๐๘	กองสาธารณสุข
รวม	๒	๓.๗๗	๒๙๐,๐๐๐.๐๐	๑.๒๓	

บัญชีสรุปจำนวนโครงการพัฒนาท้องถิ่น กิจกรรรมและงบประมาณ
แผนการดำเนินงาน ประจำปีงบประมาณ พ.ศ.๒๕๖๖

เทศบาลตำบลข้าะอ้อ

ยุทธศาสตร์ / แผนงาน	จำนวนโครงการ ที่ดำเนินการ	คิดเป็นร้อยละ ของโครงการ ทั้งหมด	จำนวน งบประมาณ	คิดเป็นร้อยละ ของงบประมาณ ทั้งหมด	หน่วยงาน รับผิดชอบหลัก
๓) ยุทธศาสตร์การพัฒนาด้านโครงสร้างพื้นฐานทุกด้านอย่างสมดุล ๓.๑ แผนงานอุตสาหกรรมและการโยธา	๑๓	๒๔.๕๓	๖,๔๘๓,๙๗๕.๐๐	๒๗.๔๖	กองช่าง
รวม	๑๓	๒๔.๕๓	๖,๔๘๓,๙๗๕.๐๐	๒๗.๔๖	
๔) ยุทธศาสตร์การพัฒนาด้านการเมือง การมีส่วนร่วม และการบริหารจัดการ อยู่ดีมีสุข	๘	๑๕.๐๙	๓๒๐,๐๐๐.๐๐	๑.๓๖	สำนักปลัด/คลัง/แผน
๔.๑ แผนงานบริหารงานทั่วไป	๑	๑.๘๙	๓๐,๐๐๐.๐๐	๐.๑๓	กองการศึกษา
๔.๒ แผนงานงานศาสนาวัฒนธรรมและนันทนาการ					
รวม	๘	๑๖.๖๘	๓๕๐,๐๐๐.๐๐	๑.๕๘	

บัญชีสรุปจำนวนโครงการพัฒนาท้องถิ่น กิจกรรมและงบประมาณ

แผนการดำเนินงาน ประจำปีงบประมาณ พ.ศ.๒๕๖๖

เทศบาลตำบลชำฝ่อ

ยุทธศาสตร์ / แผนงาน	จำนวนโครงการ ที่ดำเนินการ	คิดเป็นร้อยละ ของโครงการ ทั้งหมด	จำนวน งบประมาณ	คิดเป็นร้อยละ ของงบประมาณ ทั้งหมด	หน่วยงาน รับผิดชอบหลัก
๕) ยุทธศาสตร์การพัฒนาด้านเศรษฐกิจและการเกษตรสร้างความพร้อม ของตำบลสู่ประชาคมอาเซียน					
๕.๑ แผนงานสร้างความเข้มแข็งของชุมชน	๑	๑.๘๘%	๒๐,๐๐๐.๐๐	๐.๐๘	กองสวัสดิการฯ
รวม	๑	๑.๘๘%	๒๐,๐๐๐.๐๐	๐.๐๘	
รวมทั้งสิ้น	๕๓	๑๐๐.๐๐	๒๓,๖๑๕,๗๕๘.๐๐	๑๐๐.๐๐	

บัญชีจำนวนโครงการพัฒนาท้องถิ่น กิจกรรมและงบประมาณ
แผนการดำเนินงาน ประจำปีงบประมาณ พ.ศ. ๒๕๖๖
เทศบาลตำบลคำซำซ้อ

๑. ยุทธศาสตร์การพัฒนาด้านคุณภาพชีวิต สังคม การศึกษา กีฬา นันทนาการ สาธารณสุข และศิลปวัฒนธรรมประเพณีท้องถิ่น
๑.๑ แผนงานบริหารทั่วไป

ลำดับ ที่	โครงการ / กิจกรรม	รายละเอียดของกิจกรรม (ผลผลิตของโครงการ)	งบประมาณ	สถานที่ ดำเนินการ	หน่วย ดำเนินการ	พ.ศ. ๒๕๖๖												
						๕๕	๕๖	๕๗	๕๘	๕๙	๖๐	๖๑	๖๒	๖๓	๖๔			
๑	โครงการวันสำคัญของชาติ	- เด็ก เยาวชน ประชาชน ทุกหมู่เหล่า ร่วมกิจกรรม	๘๐,๐๐๐	ทต.คำซำซ้อ	สำนักปลัด	✓	✓	✓	✓	✓	✓	✓	✓	✓	✓	✓	✓	✓
๒	โครงการรัฐพิธี	- เด็ก เยาวชน ประชาชน ทุกหมู่เหล่า ร่วมกิจกรรม	๘๐,๐๐๐	ทต.คำซำซ้อ	สำนักปลัด	✓	✓	✓	✓	✓	✓	✓	✓	✓	✓	✓	✓	✓
รวม			๑๖๐,๐๐๐															

บัญชีจำนวนโครงการพัฒนาท้องถิ่น กิจกรรมและงบประมาณ
แผนการดำเนินงาน ประจำปีงบประมาณ พ.ศ. ๒๕๖๖
เทศบาลตำบลชำเรือ

๑. ยุทธศาสตร์การพัฒนาด้านคุณภาพชีวิต สังคม การศึกษา ศาสนา กีฬา นันทนาการ สาธารณสุข และศิลปวัฒนธรรมประเพณีท้องถิ่น
๑.๒ แผนงานงานการรักษาสภาพภายใน

ลำดับ ที่	โครงการ / กิจกรรม	รายละเอียดของกิจกรรม (ผลผลิตของโครงการ)	งบประมาณ	สถานที่ ดำเนินการ	หน่วย ดำเนินการ	พ.ศ. ๒๕๖๖								
						๑๕	๑๖	๑๗	๑๘	๑๙	๒๐			
๑	โครงการรณรงค์ลดอุบัติเหตุทางถนน ช่วงเทศกาลวันปีใหม่	- ตั้งจุดเพื่อให้บริการประชาชน ๑ จุด เป็นเวลา ๗ วัน	๑๐๒,๔๖๐	ทต.ชำเรือ	สำนักปลัด ป้องกัน	✓								
๒	โครงการรณรงค์ลดอุบัติเหตุทางถนน ช่วงเทศกาลสงกรานต์	- ตั้งจุดเพื่อให้บริการประชาชน ๑ จุด เป็นเวลา ๗ วัน	๑๐๒,๔๖๐	ทต.ชำเรือ	สำนักปลัด ป้องกัน			✓						
๓	โครงการฝึกอบรมพัฒนาศักยภาพ และศึกษาดูงานของอาสาสมัครป้องกัน ภัยฝ่ายพลเรือน(อปพร.)	เพิ่มกำลังพลเรือนสำหรับการช่วย เหลืองานภาครัฐในด้านการป้องกัน และบรรเทาสาธารณภัยต่างๆ	๕๐,๐๐๐	ทต.ชำเรือ	สำนักปลัด งานป้องกันฯ			✓		✓				
รวม			๒๕๔,๓๘๐											

บัญชีจำนวนโครงการพัฒนาท้องถิ่น กิจกรรมและงบประมาณ

แผนการดำเนินงาน ประจำปีงบประมาณ พ.ศ. ๒๕๖๖

เทศบาลตำบลชำฉ้อ

๑. ยุทธศาสตร์การพัฒนาด้านคุณภาพชีวิต สังคม การศึกษา ศาสนา กีฬา นันทนาการ สาธารณสุข และศิลปวัฒนธรรมประเพณีท้องถิ่น

๑.๓ แผนงานการศึกษา

ลำดับ ที่	โครงการ / กิจกรรม	รายละเอียดของกิจกรรม (ผลผลิตของโครงการ)	งบประมาณ	สถานที่ ดำเนินการ	หน่วย ดำเนินการ	พ.ศ. ๒๕๖๖											
						พ.ศ. ๒๕๖๕	๒๕๖	๒๕๖	๒๕๖	๒๕๖	๒๕๖	๒๕๖					
๑	โครงการจัดงานวันเด็กแห่งชาติ	จัดงานวันเด็กแห่งชาติ ปี๒๕๖๖	๑๗๐,๐๐๐	ทต.ชำฉ้อ	กองการศึกษา	✓											
๒	โครงการส่งเสริมการพัฒนาเด็กปฐมวัย	ส่งเสริมการพัฒนาเด็กปฐมวัย	๓,๐๐๐	ทต.ชำฉ้อ	กองการศึกษา			✓									
๓	โครงการสนับสนุนค่าใช้จ่ายบริหาร สถานศึกษา	ค่าจัดการเรียนการสอน,ค่าหนังสือเรียน ค่าอุปกรณ์การเรียน,ค่าเครื่องแบบ นักเรียน,ค่ากิจกรรมพัฒนาผู้เรียน ค่าอาหารกลางวัน	๖๗๗,๐๗๐	ทต.ชำฉ้อ	กองการศึกษา	✓	✓	✓	✓	✓	✓	✓	✓	✓	✓	✓	✓
๔	โครงการจัดซื้ออาหารเสริม (นม)	จัดซื้ออาหารเสริม (นม) ให้เด็กใน สถานศึกษาพื้นที่ต.ชำฉ้อรับประทาน	๑,๑๒๒,๘๙๓	ทต.ชำฉ้อ	กองการศึกษา	✓	✓	✓	✓	✓	✓	✓	✓	✓	✓	✓	✓

๑. ยุทธศาสตร์การพัฒนาด้านคุณภาพชีวิต สังคม การศึกษา ศาสนา กีฬา นันทนาการ สาธารณสุข และศิลปวัฒนธรรมประเพณีท้องถิ่น

๑.๓ แผนงานการศึกษา

ลำดับ ที่	โครงการ / กิจกรรม	รายละเอียดของกิจกรรม (ผลผลิตของโครงการ)	งบประมาณ	สถานที่ ดำเนินการ	หน่วย ดำเนินการ	พ.ศ. ๒๕๖๖									
						๕	๖	๗	๘	๙	๑๐	๑๑	๑๒		
๕	โครงการส่งเสริมการพัฒนาเด็ก	อุดหนุนโรงเรียนบ้านศรีประชา อุดหนุนโรงเรียนบ้านชำลือ อุดหนุนโรงเรียนบ้านเขาช่องลม	๓๖๐,๐๐๐	ทต.ชำลือ	กองการศึกษา	✓	✓	✓	✓	✓	✓	✓	✓	✓	✓
๖	โครงการอาหารกลางวัน	อุดหนุนโรงเรียนบ้านศรีประชา อุดหนุนโรงเรียนบ้านชำลือ อุดหนุนโรงเรียนบ้านเขาช่องลม	๒,๐๘๓,๒๐๐	ทต.ชำลือ	กองการศึกษา	✓	✓	✓	✓	✓	✓	✓	✓	✓	✓
๗	โครงการส่งเสริมการเรียนรู้ตามอัธยาศัย	ค่าใช้จ่ายในการดำเนินโครงการ ส่งเสริมการเรียนรู้ตามอัธยาศัย	๒๔,๗๐๐	ทต.ชำลือ	กองการศึกษา	✓									
รวม			๔,๔๔๐,๘๖๓												

บัญชีจำนวนโครงการพัฒนาท้องถิ่น กิจกรรมและงบประมาณ
แผนการดำเนินงาน ประจำปีงบประมาณ พ.ศ. ๒๕๖๖
เทศบาลตำบลข้าะเข้อ

๑. ยุทธศาสตร์การพัฒนาด้านคุณภาพ สังคม การศึกษา ศาสนา กีฬา นันทนาการ สาธารณสุข และศิลปวัฒนธรรมประเพณีท้องถิ่น
๑.๔ แผนงานสาธารณสุข

ลำดับ ที่	โครงการ / กิจกรรม	รายละเอียดของกิจกรรม (ผลผลิตของโครงการ)	งบประมาณ	สถานที่ ดำเนินการ	หน่วย ดำเนินการ	พ.ศ. ๒๕๖๖												
						๕๕	๕๖	๕๗	๕๘	๕๙	๖๐	๖๑	๖๒	๖๓	๖๔			
๑	โครงการควบคุมและป้องกันโรค ไข้เลือดออก	ทุกหมู่บ้านในเขตเทศบาลตำบลข้าะเข้อ สถานที่ส่วนราชการ วัตถุประสงค์ และเยาวชนในเขตเทศบาลตำบลข้าะเข้อ	๑๐๐,๐๐๐	ทต.ข้าะเข้อ	กองสาธารณสุข และสิ่งแวดล้อม							✓						
๒	โครงการรณรงค์การคัดแยกขยะ มูลฝอยให้ถูกวิธี	ณรงค์การคัดแยกขยะให้กับประชาชน และเยาวชนในเขตเทศบาลตำบลข้าะเข้อ	๕๐,๐๐๐	ทต.ข้าะเข้อ	กองสาธารณสุข และสิ่งแวดล้อม				✓			✓						✓
๓	โครงการสัปดาห์ปลอดโรค คนปลอดภัยจาก โรคพิษสุนัขบ้าตามพระปณิธานศสดา จารย์ ดร.สมเด็จพระเจ้ามงเธอเจ้าฟ้า จุฬารามวรลัยลักษณ์อัครราชกุมารี กรม พระศรีสวางควัฒนวรราชดิยราชวารี	ฉีดวัคซีนป้องกันพิษสุนัขบ้าในหมาและ แมว จำนวน ๑ ครั้ง	๒๒๐,๐๐๐	ทต.ข้าะเข้อ	กองสาธารณสุข และสิ่งแวดล้อม				✓			✓						
๔	โครงการอบรมสัมมนาและศึกษาดูงาน อาสาสมัครท้องถิ่นรักษ์โลก	เพื่ออบรมสัมมนาและศึกษาดูงานอาสา สมัครท้องถิ่นรักษ์โลก	๒๐๐,๐๐๐	ทต.ข้าะเข้อ	กองสาธารณสุข และสิ่งแวดล้อม				✓			✓						✓
๕	โครงการตามพระราชดำริ ด้านสาธารณสุข	อบรมณรงค์และป้องกันด้าน สาธารณสุขให้แก่ประชาชนในเขต ตำบลข้าะเข้อ	๑๘๐,๐๐๐	ทต.ข้าะเข้อ อุตหมุน เอกชน	กองสาธารณสุข และสิ่งแวดล้อม				✓			✓						✓
รวม			๗๕๐,๐๐๐															

บัญชีจำนวนโครงการพัฒนาท้องถิ่น กิจกรรมและงบประมาณ
แผนการดำเนินงาน ประจำปีงบประมาณ พ.ศ. ๒๕๖๖
เทศบาลตำบลชำฆ้อ

๑. ยุทธศาสตร์การพัฒนาด้านคุณภาพ สังคม การศึกษา ศาสนา กีฬา นันทนาการ สาธารณสุข และศิลปวัฒนธรรมประเพณีท้องถิ่น
๑.๕ แผนงานสร้างความเข้มแข็งของชุมชน

ลำดับ ที่	โครงการ / กิจกรรม	รายละเอียดของกิจกรรม (ผลผลิตของโครงการ)	งบประมาณ	สถานที่ ดำเนินการ	หน่วย ดำเนินการ	พ.ศ. ๒๕๖๕			พ.ศ. ๒๕๖๖									
						๒๕๖	๒๕๗	๒๕๘	๒๕๙	๒๖๐	๒๖๑	๒๖๒	๒๖๓	๒๖๔	๒๖๕			
๑	โครงการส่งเสริมกิจกรรมและศึกษาดูงานเพื่อเพิ่มศักยภาพผู้สูงอายุตำบลชำฆ้อ	- ผู้สูงอายุในหมู่ ๑ - ๙ ตำบลชำฆ้อ	๑๐๐,๐๐๐	ทต.ชำฆ้อ	กองสวัสดิการฯ	✓												
๒	โครงการให้ความช่วยเหลือประชาชนด้านการส่งเสริมและพัฒนาคุณภาพชีวิตประชาชน	เพื่อส่งเสริมและพัฒนาคุณภาพชีวิตประชาชน	๕๐,๐๐๐	ทต.ชำฆ้อ	กองสวัสดิการฯ	✓												
๓	โครงการพัฒนาศักยภาพและศึกษาดูของสตรีตำบลชำฆ้อ	สตรีในตำบลชำฆ้อ	๒๐๐,๐๐๐	ทต.ชำฆ้อ	กองสวัสดิการฯ	✓												
รวม			๓๕๐,๐๐๐															

บัญชีจำนวนโครงการพัฒนาท้องถิ่น กิจกรรมและงบประมาณ

แผนการดำเนินงาน ประจำปีงบประมาณ พ.ศ. ๒๕๖๖

เทศบาลตำบลชำฝ่อ

๑. ยุทธศาสตร์การพัฒนาด้านคุณภาพ สังคม การศึกษา ศาสนา กีฬา นันทนาการ สาธารณสุข และศิลปวัฒนธรรมประเพณีท้องถิ่น

๑.๗ แผนงานงบกลาง

ลำดับ ที่	โครงการ / กิจกรรม	รายละเอียดของกิจกรรม (ผลลัพธ์ของโครงการ)	งบประมาณ	สถานที่ ดำเนินการ	หน่วย ดำเนินการ	พ.ศ. ๒๕๖๖									
						๕ ๕	๕ ๖	๕ ๖	๕ ๖	๕ ๖	๕ ๖	๕ ๖	๕ ๖		
๑	โครงการเบี้ยยังชีพผู้สูงอายุ	- สงเคราะห์เบี้ยยังชีพผู้สูงอายุ ในเขตเทศบาลตำบลชำฝ่อ	๘,๓๔๐,๐๐๐	ทต.ชำฝ่อ	กองสวัสดิการฯ	✓	✓	✓	✓	✓	✓	✓	✓	✓	✓
๒	โครงการเบี้ยยังชีพคนพิการ	- สงเคราะห์เบี้ยยังชีพ ให้กับผู้พิการ	๑,๕๗๒,๐๐๐	ทต.ชำฝ่อ	กองสวัสดิการฯ	✓	✓	✓	✓	✓	✓	✓	✓	✓	✓
๓	โครงการเบี้ยยังชีพผู้ป่วยเอดส์	- สงเคราะห์เบี้ยยังชีพ ให้กับผู้ป่วยเอดส์	๘๔,๐๐๐	ทต.ชำฝ่อ	กองสวัสดิการฯ	✓	✓	✓	✓	✓	✓	✓	✓	✓	✓
รวม			๙,๙๙๖,๐๐๐												

บัญชีจำนวนโครงการพัฒนาท้องถิ่น กิจกรรมและงบประมาณ
แผนการดำเนินงาน ประจำปีงบประมาณ พ.ศ. ๒๕๖๖
เทศบาลตำบลคำชะอี

๒. ยุทธศาสตร์ส่งเสริมการท่องเที่ยวเชิงอนุรักษ์อย่างสมดุล และบริหารจัดการทรัพยากรธรรมชาติและสิ่งแวดล้อม
๒.๑ แผนงานบริหารทั่วไป

ลำดับ ที่	โครงการ / กิจกรรม	รายละเอียดของกิจกรรม (ผลผลิตของโครงการ)	งบประมาณ	สถานที่ ดำเนินการ	หน่วย ดำเนินการ	พ.ศ. ๒๕๖๕			พ.ศ. ๒๕๖๖									
						๒๕๖	๒๕๗	๒๕๘	๒๕๖	๒๕๗	๒๕๘	๒๕๙	๒๕๖	๒๕๗	๒๕๘			
๑	โครงการพัฒนาและส่งเสริมแหล่ง ท่องเที่ยว	จำนวนประชาชนและนักท่องเที่ยว ที่มาเที่ยวชม	๒๗๐,๐๐๐.๐๐	ทต.คำชะอี	สำนักปลัด	✓												
รวม			๒๗๐,๐๐๐.๐๐															

บัญชีจำนวนโครงการพัฒนาท้องถิ่น กิจกรรมและงบประมาณ
แผนการดำเนินงาน ประจำปีงบประมาณ พ.ศ. ๒๕๖๖
เทศบาลตำบลชำลือ

๒. ยุทธศาสตร์ส่งเสริมการท่องเที่ยวเชิงอนุรักษ์อย่างสมดุล และบริหารจัดการทรัพยากรธรรมชาติและสิ่งแวดล้อม
๒.๒ แผนงานสาธารณสุขอื่น

ลำดับ ที่	โครงการ / กิจกรรม	รายละเอียดของกิจกรรม (ผลผลิตของโครงการ)	งบประมาณ	สถานที่ ดำเนินการ	หน่วย ดำเนินการ	พ.ศ. ๒๕๖๖											
						๕ ๕	๕ ๕	๕ ๕	๕ ๕	๕ ๕	๕ ๕	๕ ๕	๕ ๕				
๑	โครงการส่งเสริมอนุรักษ์พื้นที่นันทนาการ ธรรมชาติสิ่งแวดล้อม	- ส่งเสริมอนุรักษ์พื้นที่นันทนาการ ธรรมชาติสิ่งแวดล้อม	๒๐,๐๐๐	ทต.ชำลือ	กองสาธารณสุข และสิ่งแวดล้อม	✓	✓	✓	✓	✓	✓						
รวม			๒๐,๐๐๐.๐๐														

บัญชีจำนวนโครงการพัฒนาท้องถิ่น กิจกรรมและงบประมาณ

แผนการดำเนินงาน ประจำปีงบประมาณ พ.ศ. ๒๕๖๖

เทศบาลตำบลชำฉ้อ

๓. ยุทธศาสตร์การพัฒนาฐานโครงสร้างพื้นฐานทุกด้านอย่างสมดุล

๓.๑ แผนงานอุตสาหกรรมและการโยธา

ลำดับ ที่	โครงการ / กิจกรรม	รายละเอียดของกิจกรรม (ผลผลิตของโครงการ)	งบประมาณ	สถานที่ ดำเนินการ	หน่วย ดำเนินการ	พ.ศ. ๒๕๖๕		พ.ศ. ๒๕๖๖										
						๕๕	๕๖	๕๖	๕๗	๕๘	๕๙	๖๐	๖๑	๖๒				
๑	โครงการก่อสร้างถนนคอนกรีตเสริมเหล็ก สายรางปลาตุก-คลองป่าไม้ หมู่ที่ 6 ตำบล ชำฉ้อ อำเภอเขาชะเมา จังหวัดระยอง	เพื่อจ่ายเป็นค่าใช้จ่ายในการ ก่อสร้างถนนคอนกรีตเสริมเหล็ก สายรางปลาตุก - คลองป่าไม้ หมู่ ที่ 6 ผิวจราจร กว้าง 5.00 เมตร ยาว 121.40 เมตร หนา	๔๓๖,๕๐๐	ตำบลชำฉ้อ	กองช่าง	✓		✓										
๒	โครงการก่อสร้างถนนคอนกรีตเสริมเหล็ก สายซอยพุมักดี หมู่ที่ 8 ตำบลชำฉ้อ อำเภอเขาชะเมา จังหวัดระยอง	เพื่อจ่ายเป็นค่าใช้จ่ายในการ ก่อสร้างถนนคอนกรีตเสริมเหล็ก สายซอยพุมักดี หมู่ที่ 8 ผิว จราจรกว้าง 4.00 เมตร ยาว 172.00 เมตร หนา 0.15	๔๙๘,๗๐๐	ตำบลชำฉ้อ	กองช่าง	✓		✓										
๓	โครงการก่อสร้างถนนคอนกรีตเสริมเหล็ก สายสำนักกระแบก1-คลองโพธิ์ หมู่ที่ 9 ตำบลชำฉ้อ อำเภอเขาชะเมา จังหวัดระยอง	เพื่อจ่ายเป็นค่าใช้จ่ายในการ ก่อสร้างถนนคอนกรีตเสริมเหล็ก สายสำนักกระแบก1-คลองโพธิ์ หมู่ที่ 9 ตำบล	๔๙๘,๗๐๐	ตำบลชำฉ้อ	กองช่าง					✓	✓	✓						

๓. ยุทธศาสตร์การพัฒนาด้านโครงสร้างพื้นฐานทุกด้านอย่างสมดุล

๓.๑ แผนงานอุตสาหกรรมและการโยธา

ลำดับ ที่	โครงการ / กิจกรรม	รายละเอียดของกิจกรรม (ผลผลิตของโครงการ)	งบประมาณ	สถานที่ ดำเนินการ	หน่วย ดำเนินการ	พ.ศ. ๒๕๖๖															
						๒๕๖๕	๒๕๖๕	๒๕๖๕	๒๕๖๕	๒๕๖๕	๒๕๖๕	๒๕๖๕	๒๕๖๖								
๔	โครงการก่อสร้างถนนคอนกรีตเสริมเหล็ก สายหนองตา-คลองป่าไม้ หมู่ที่ 6 ตำบลชำเรือ อำเภอลำทะเมนชัย จังหวัดระยอง	เพื่อจ่ายเป็นค่าใช้จ่ายในการ ก่อสร้างถนนคอนกรีตเสริมเหล็ก สายหนองตา-คลองป่าไม้ หมู่ที่ 6 ตำบลชำเรือ	๔๔๘,๘๐๐	ตำบลชำเรือ	กองช่าง								✓	✓	✓						
๕	โครงการก่อสร้างถนนลาดยางแอสฟัลต์ คอนกรีต สายศรีประจักษ์-ปอ้อย เรียน หมู่ที่ 1,3 ขนาดกว้าง 6.00 เมตร ยาว 532.50 เมตร ทน 0.03 เมตร โดยแบ่งเป็น 2 ช่วง ช่วงที่ 1 ขนาดกว้าง 6.00 เมตร ยาว 355.5 เมตร ทน 0.03 เมตร ช่วงที่ 2 ขนาดกว้าง 6.00 เมตร ยาว 177.00 เมตร ทน 0.03 เมตร หรือปริมาณพื้นที่ผิวจราจร ไม่น้อยกว่า 3,195.00 ตาราง เมตร ไม่มีไหล่ทางพร้อมงานตีเส้น จราจร	เพื่อจ่ายเป็นค่าใช้จ่ายในการ ก่อสร้างถนนลาดยางแอสฟัลต์ คอนกรีต สายศรีประจักษ์ - ปอ้อย เรียน หมู่ที่ 1,3 ขนาดกว้าง 6.00 เมตร ยาว 532.50 เมตร ทน 0.03 เมตร โดยแบ่งเป็น 2 ช่วง ช่วงที่ 1 ขนาดกว้าง 6.00 เมตร ยาว 355.5 เมตร ทน 0.03 เมตร ช่วงที่ 2 ขนาดกว้าง 6.00 เมตร ยาว 177.00 เมตร ทน 0.03 เมตร หรือปริมาณพื้นที่ผิวจราจร ไม่น้อยกว่า 3,195.00 ตาราง เมตร ไม่มีไหล่ทางพร้อมงานตีเส้น จราจร	๑,๔๙๖,๓๐๐	ตำบลชำเรือ	กองช่าง									✓	✓						

๓. ยุทธศาสตร์การพัฒนาด้านโครงสร้างพื้นฐานทุกด้านอย่างสมดุล

๓.๑ แผนงานอุตสาหกรรมและการโยธา

ลำดับ ที่	โครงการ / กิจกรรม	รายละเอียดของกิจกรรม (ผลผลิตของโครงการ)	งบประมาณ	สถานที่ ดำเนินการ	หน่วย ดำเนินการ	พ.ศ. ๒๕๖๖													
						๕๕	๕๖	๕๗	๕๘	๕๙	๖๐	๖๑	๖๒						
๗	โครงการก่อสร้างถนนลาดยางแอสฟัลต์ คอนกรีต สายอ่างยายเพียร ซอย 2 หมู่ 4 ตำบลซำซ้อ อำเภอชะเมา จังหวัดระยอง	เพื่อจ่ายเป็นค่าใช้จ่ายในการ ก่อสร้างถนนลาดยางแอสฟัลต์ คอนกรีต สายอ่างยายเพียร ซอย 2 หมู่ 4 ก่อสร้างถนนลาดยาง แอสฟัลต์คอนกรีต ขนาดกว้าง 6.00 เมตร ยาว 177.00 เมตร หนา 0.03 เมตร หรือปริมาณ พื้นที่ผิวจราจรไม่น้อยกว่า 1,062.00 ตารางเมตร ไม่มีไหล่ ทางพร้อมงานติดตั้งจราจร	๔๔๗,๓๐๐	ตำบลซำซ้อ	กองช่าง														

๓. ยุทธศาสตร์การพัฒนาด้านโครงสร้างพื้นฐานทุกด้านอย่างสมดุล

๓.๑ แผนงานอุตสาหกรรมและการโยธา

ลำดับ ที่	โครงการ / กิจกรรม	รายละเอียดของกิจกรรม (ผลลัพธ์ของโครงการ)	งบประมาณ	สถานที่ ดำเนินการ	หน่วย ดำเนินการ	พ.ศ. ๒๕๖๖										
						๕	๖	๗	๘	๙	๑๐	๑๑	๑๒	๑๓	๑๔	๑๕
๘	โครงการปรับปรุงถนนลาดยางแอสฟัลต์คอนกรีต สายเขาช่องลม-หนองมน หมู่ 4 ตำบลชำลือ อำเภชะเมา จังหวัดระยอง	เพื่อจ่ายเป็นค่าใช้จ่ายในการปรับปรุงถนนลาดยางแอสฟัลต์คอนกรีต สายเขาช่องลม – หนองมน หมู่ที่ 4 ปริมาณงานปรับปรุงถนนลาดยางแอสฟัลต์คอนกรีต ขนาดกว้าง 6.00 เมตร ยาว 207.00 เมตร หนา 0.03 เมตร โดยแบ่งเป็นช่วง 1 กว้าง 6 เมตร ยาว 127.00 เมตร , ช่วงที่ 2 กว้าง 6 เมตร ยาว 80 เมตร หรือมีปริมาณพื้นที่ผิวจราจรไม่น้อยกว่า 1,242.00 ตารางเมตร ไม่มีใ้เหล่ทางพร้อมงานดีเอ็นจิราจร	๕๙๘,๓๐๐	ตำบลชำลือ	กองช่าง	๕	๖	๗	๘	๙	๑๐	๑๑	๑๒	๑๓	๑๔	๑๕

๓. ยุทธศาสตร์การพัฒนาด้านโครงสร้างพื้นฐานทุกด้านอย่างสมดุล

๓.๑ แผนงานอุตสาหกรรมและการโยธา

ลำดับ ที่	โครงการ / กิจกรรม	รายละเอียดของกิจกรรม (ผลผลิตของโครงการ)	งบประมาณ	สถานที่ ดำเนินการ	หน่วย ดำเนินการ	พ.ศ. ๒๕๖๖														
						๒๕๖๕	๒๕๖๖	๒๕๖๗	๒๕๖๘	๒๕๖๙	๒๕๗๐	๒๕๗๑	๒๕๗๒	๒๕๗๓	๒๕๗๔					
๙	โครงการปรับปรุงถนนลูกรังพร้อมวางท่อ บล็อกลำเรียงรูป ถนนสายคลองไ้ว้อง ซอย 1 หมู่ที่ 2 ตำบลชำฝ้อ อำเภอเขาชะเมา จังหวัดระยอง	เพื่อจ่ายเป็นค่าใช้จ่ายในการ ปรับปรุงถนนลูกรัง ถนนสายคลอง ไ้ว้อง ซอย 1 หมู่ที่ 2 ตำบลชำ ฝ้อ ขนาดกว้าง 6.00 เมตร ยาว 105.00 เมตร โดยใช้ดินลูกรัง จำนวน 94.00 ลบ.ม. ปรับเกลียว เรียบพร้อมวางท่อบล็อกลำเรียงรูป ขนาด 1.20x1.20x1.0 เมตร จำนวน 2 ช่อง ช่องละ 8 เมตร	๑๙๗,๙๐๐	ตำบลชำฝ้อ	กองช่าง	✓	✓	✓	✓	✓	✓	✓	✓	✓	✓	✓	✓	✓	✓	✓
๑๐	โครงการวางท่อบล็อกลำเรียงรูป พร้อมกลบ เกลี่ยระบบหลังท่อ ถนนสายทรัพย์สระ แห่น-อ่างประแสร์ หมู่ที่ 7 ตำบลชำฝ้อ อำเภอเขาชะเมา จังหวัดระยอง	เพื่อจ่ายเป็นค่าใช้จ่ายในการ ดำเนินการวางท่อบล็อกลำเรียงรูป ถนนสายทรัพย์สระแห่น - อ่าง ประแสร์ หมู่ที่ 7 ขนาด 1.20x1.20x1.00 จำนวน 7 ท่อน พร้อมกลบเกลี่ยเรียบบหลังท่อ	๖๙,๐๐๐	ตำบลชำฝ้อ	กองช่าง	✓	✓	✓	✓	✓	✓	✓	✓	✓	✓	✓	✓	✓	✓	✓
๑๑	โครงการปรับปรุงระบบประปาหมู่บ้าน หมู่ที่ 5 ตำบลชำฝ้อ อำเภอเขาชะเมา จังหวัด ระยอง	เพื่อจ่ายเป็นค่าใช้จ่ายในการ ปรับปรุงระบบประปาหมู่บ้าน หมู่ ที่ 5	๕๐๐,๐๐๐	ตำบลชำฝ้อ	กองช่าง	✓	✓	✓	✓	✓	✓	✓	✓	✓	✓	✓	✓	✓	✓	✓

๓. ยุทธศาสตร์การพัฒนาตำบลโครงการสร้างพื้นฐานทุกด้านอย่างสมดุล

๓.๑ แผนงานอุตสาหกรรมและการโยธา

ลำดับ ที่	โครงการ / กิจกรรม	รายละเอียดของกิจกรรม (ผลลัพธ์ของโครงการ)	งบประมาณ	สถานที่ ดำเนินการ	หน่วย ดำเนินการ	พ.ศ. ๒๕๖๖														
						๒๕๖๕	๒๕๖๕	๒๕๖๕	๒๕๖๕	๒๕๖๕	๒๕๖๕	๒๕๖๕	๒๕๖๖							
๑๒	โครงการปรับปรุงระบบประปาหมู่บ้าน หมู่ที่ 7 ตำบลชำลือ อำเภอลำทะเมนชัย จังหวัดระยอง	เพื่อจ่ายเป็นค่าใช้จ่ายในการปรับปรุงระบบประปาหมู่บ้าน หมู่ที่ 7	๒๕๐,๖๗๕	ทต.ชำลือ	กองช่าง															
๑๓	อุดหนุนการไฟฟ้าส่วนภูมิภาค อำเภอแกลง สำหรับดำเนินโครงการ ก่อสร้างระบบจำหน่าย หมู่ที่ ๒	เพื่อให้ประชาชนมีไฟฟ้าใช้อย่างทั่วถึง	๓๐๐,๐๐๐	ทต.ชำลือ	กองช่าง															
รวม			๕๕๐,๖๗๕																	

648,675

บัญชีจำนวนโครงการพัฒนาท้องถิ่น กิจกรรมและงบประมาณ
แผนการดำเนินงาน ประจำปีงบประมาณ พ.ศ.๒๕๖๖
เทศบาลตำบลชำฝ่อ

๔. ยุทธศาสตร์การพัฒนาด้านการเมือง การมีส่วนร่วม และการบริหารจัดการยุติมีสุข
๔.๑ แผนงานบริหารงานทั่วไป

ลำดับ ที่	โครงการ / กิจกรรม	รายละเอียดของกิจกรรม (ผลผลิตของโครงการ)	งบประมาณ	สถานที่ ดำเนินการ	หน่วย ดำเนินการ	พ.ศ.๒๕๖๖								
						๔๕	๔๖	๔๗	๔๘	๔๙	๕๐			
๑	โครงการวันสำนึกในพระมหากรุณาธิคุณ ของพระราชา ครึ่งหนึ่ง...พระราชาได้เสด็จ พระราชทานดำเนินมา ๑๔ ก.ค. ๒๕๖๓	- สนับสนุนงบประมาณให้กับ หน่วยงานรัฐอื่นๆ หรือ อบต.อื่น หรือองค์กรประชาชน	๑๐๐,๐๐๐.๐๐	ทต.ชำฝ่อ	สำนักปลัด						✓			
๓	โครงการจัดทำแผนพัฒนาท้องถิ่น	- แนวทางการพัฒนาท้องถิ่นนำ ไปสู่การตัดสินใจการดำเนินการ	๒๐,๐๐๐.๐๐	ทต.ชำฝ่อ	กองวิชาการฯ		✓							
๔	โครงการจัดทำสื่อเผยแพร่ข้อมูลข่าวสาร	- จัดทำสื่อสำหรับประชาสัมพันธ์ กิจกรรมและงานต่างๆ ของเทศบาล	๓๐,๐๐๐.๐๐	ทต.ชำฝ่อ	กองวิชาการฯ			✓						
๕	โครงการเผยแพร่ข้อมูลข่าวสาร	ให้ความรู้วิธีการเข้าถึงข่าวสารของ ทางราชการและที่เกี่ยวข้องกับ เจ้าหน้าที่หน่วยงานและ ประชาชน ๓๐ คน	๒๐,๐๐๐.๐๐	ทต.ชำฝ่อ	กองวิชาการฯ						✓			✓

บัญชีจำนวนโครงการพัฒนาท้องถิ่น กิจกรรมและงบประมาณ
แผนการดำเนินงาน ประจำปีงบประมาณ พ.ศ. ๒๕๖๖
เทศบาลตำบลชำลือ

๔. ยุทธศาสตร์การพัฒนาด้านการเมือง การมีส่วนร่วมและการบริหารจัดการ อยู่ดีมีสุข
๔.๒ แผนงานศาสนาวัดบวรธรรมและนันทนาการ

ลำดับ ที่	โครงการ / กิจกรรม	รายละเอียดของกิจกรรม (ผลผลิตของโครงการ)	งบประมาณ	สถานที่ ดำเนินการ	หน่วย ดำเนินการ	พ.ศ. ๒๕๖๕		พ.ศ. ๒๕๖๖										
						๒๕๖	๒๕๖	๒๕๖	๒๕๖	๒๕๖	๒๕๖	๒๕๖	๒๕๖	๒๕๖	๒๕๖			
๑	โครงการรับสมเด็จพระเจ้าตากสินมหาราช จังหวัดระยอง	- สนับสนุนงบประมาณให้หน่วย งานรัฐอื่นๆ หรือ อบท. อื่นๆ หรือองค์กรประชาชน	๓๐,๐๐๐	ทต.ชำลือ อุทมน หน่วยงาน ราชการ	กองการศึกษา	✓	✓											
รวม			๓๐,๐๐๐															

บัญชีจำนวนโครงการพัฒนาท้องถิ่น กิจกรรมและงบประมาณ
 ๓แผนการดำเนินงาน ประจำปีงบประมาณ พ.ศ.๒๕๖๖
 เทศบาลตำบลชำฉ้อ

๕. ยุทธศาสตร์การพัฒนาด้านเศรษฐกิจและการเกษตรสร้างเสริมของตำบลคู่ประชาคมอาเซียน

๕.๑ แผนงานสร้างความเข้มแข็งของชุมชน

ลำดับ ที่	โครงการ / กิจกรรม	รายละเอียดของกิจกรรม (ผลผลิตของโครงการ)	งบประมาณ	สถานที่ ดำเนินการ	หน่วย ดำเนินการ	พ.ศ. ๒๕๖๕		พ.ศ. ๒๕๖๖										
						๕ ๕	๕ ๕	๕ ๕	๕ ๕	๕ ๕	๕ ๕	๕ ๕	๕ ๕	๕ ๕	๕ ๕			
๑	โครงการส่งเสริมฝึกอบรมอาชีพ	- ประชาชนได้ความรู้ด้านการ การพัฒนาอาชีพต่างๆ	๑๘๐,๐๐๐	ทต.ชำฉ้อ	กองสวัสดิการ และสังคม	✓	✓											
รวม			๑๘๐,๐๐๐															