

กตทส
๑๖



เทศบาลเมืองรำง
เลขรับ... ๖๙๕
วันที่... 19 มี.ค. ๖1
เวลา... 11:35 น.

ที่ รย ๐๐๒๓.๘/ว ๑๐๓

สำนักงานส่งเสริมการปกครองท้องถิ่น
อำเภอเขาชะเมา ถนนชาติิน-สี่แยกพัฒนา
รย ๒๑๑๑๐

๑๖ มีนาคม ๒๕๖๑

เรื่อง แนวทางการส่งโปรแกรมแผนที่ภาษีและทะเบียนทรัพย์สิน (LTAX ๓๐๐๐X) และโปรแกรมประยุกต์ระบบสารสนเทศภูมิศาสตร์ (LTAX GIS)

เรียน นายกเทศมนตรีตำบลชำฉ้อ นายกองค้การบริหารส่วนตำบลเขาชะเมา นำเป็น และเขาน้อย

สิ่งที่ส่งมาด้วย สำเนาหนังสือสำนักงานส่งเสริมการปกครองส่วนท้องถิ่นจังหวัดระยอง
ที่ รย ๐๐๒๓.๓/ว ๑๐๔๒ ลงวันที่ ๘ มีนาคม ๒๕๖๑

พร้อมนี้สำนักงานส่งเสริมการปกครองท้องถิ่นอำเภอเขาชะเมา ขอส่งสำเนาหนังสือสำนักงานส่งเสริมการปกครองท้องถิ่นจังหวัดระยอง ที่ รย ๐๐๒๓.๓/ว ๑๐๔๒ ลงวันที่ ๘ มีนาคม ๒๕๖๑ เรื่อง แนวทางการส่งโปรแกรมแผนที่ภาษีและทะเบียนทรัพย์สิน (LTAX ๓๐๐๐X) และโปรแกรมประยุกต์ระบบสารสนเทศภูมิศาสตร์ (LTAX GIS) รายละเอียดปรากฏตามสิ่งที่ส่งมาพร้อมนี้ และสามารถดาวน์โหลดเอกสารได้ทาง www.rayonglocal.go.th

จึงเรียนมาเพื่อดำเนินการต่อไป

ขอแสดงความนับถือ

(นายพิสิษฐ์ ทองเชื้อ)

ท้องถิ่นอำเภอเขาชะเมา

สำนักงานส่งเสริมการปกครองท้องถิ่นอำเภอ

โทร. ๐-๓๘๙๙-๖๐๙๘/๐๖๓-๘๘๖๗๑๔๔



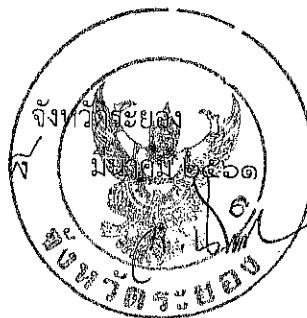
สำนักงานส่งเสริมการค้าระหว่างประเทศ	เลขที่	๘๖	กรมส่งเสริมการค้าระหว่างประเทศ
กระทรวงพาณิชย์	วันที่	๑๖ มี.ค. ๒๕๖๑	
กรมส่งเสริมการค้าระหว่างประเทศ	ที่		

ที่ รย ๐๐๒๓.๓/ว ๑๐๒๕

ถึง สำนักงานส่งเสริมการค้าระหว่างประเทศท้องถิ่นอำเภอทุกอำเภอ สำนักงานเทศบาลนครระยอง สำนักงานเทศบาลเมืองมาบตาพุด และสำนักงานเทศบาลเมืองบ้านฉาง

ตามหนังสือจังหวัดระยอง ที่ รย ๐๐๒๓.๓/๑๐๙๕๖ ลงวันที่ ๑๔ กรกฎาคม ๒๕๕๙ ได้แจ้งแนวทางการส่งโปรแกรมแผนที่ภาษีและทะเบียนทรัพย์สิน (LTAX ๓๐๐๐) และโปรแกรมประยุกต์ระบบสารสนเทศภูมิศาสตร์ (LTAX GIS) และได้ดำเนินการปรับปรุงโปรแกรมฯ ให้มีประสิทธิภาพมากขึ้น และให้เทศบาลและองค์การบริหารส่วนตำบลทุกแห่ง ดำเนินการจัดทำแผนที่ภาษีและทะเบียนทรัพย์สินให้แล้วเสร็จโดยเร็ว นั้น

กรมส่งเสริมการค้าระหว่างประเทศแจ้งว่า เนื่องจากปัจจุบันมีองค์กรปกครองส่วนท้องถิ่นหลายแห่งนำเข้าฐานข้อมูลทะเบียนทรัพย์สินซึ่งไม่ใช่ข้อมูลจากโปรแกรมแผนที่ภาษีและทะเบียนทรัพย์สิน (LTAX ๓๐๐๐V ๒.๔) เป็นเหตุให้ระบบประมวลผลเพื่อแปลงฐานข้อมูลของโปรแกรมฯ โดยอัตโนมัติไม่สามารถใช้งานได้ ดังนั้น เพื่อแก้ไขปัญหาดังกล่าว จึงขอให้เทศบาลและองค์การบริหารส่วนตำบลทุกแห่ง ตรวจสอบความถูกต้อง หากประสงค์จะปรับปรุงฐานข้อมูลทะเบียนทรัพย์สินจากโปรแกรมแผนที่ภาษีและทะเบียนทรัพย์สิน (LTAX ๓๐๐๐V ๒.๔) ให้สำรองข้อมูล ที่มีอยู่ในโปรแกรมฯ เดิม และจัดส่งไปยังกรมส่งเสริมการค้าระหว่างประเทศทางไปรษณีย์อิเล็กทรอนิกส์ (E-mail) Ltaxteamdla@gmail.com สำหรับสำนักงานส่งเสริมการค้าระหว่างประเทศท้องถิ่นอำเภอให้ติดตาม และแจ้งเทศบาลตำบล และองค์การบริหารส่วนตำบลในพื้นที่ดำเนินการเช่นกัน รายละเอียดปรากฏตามสำเนาหนังสือกรมส่งเสริมการค้าระหว่างประเทศที่ มท ๐๘๐๘.๓/ว ๕๑๘ ลงวันที่ ๒๑ กุมภาพันธ์ ๒๕๖๑ ที่ส่งมาพร้อมนี้และสามารถดาวน์โหลดเอกสารได้ทางเว็บไซต์ www.rayonglocal.go.th, www.dla.go.th



สำนักงานส่งเสริมการค้าระหว่างประเทศจังหวัด
กลุ่มงานส่งเสริมและพัฒนาท้องถิ่น
โทร. ๐-๓๘๖๙-๔๑๙๑-๒ ต่อ ๑๘,๑๙

กลุ่มงานส่งเสริมฯ
๑๑๘
27 ก.พ. 2561



ค.อ. ระยอง
เลขรับ 1925
26 ก.พ. ๒๕๖๑
วันที่.....
เวลา.....น.

ที่ มท ๐๘๐๘.๓/ว ๕๑๕

ถึง สำนักงานส่งเสริมการปกครองท้องถิ่นจังหวัด ทุกจังหวัด

ตามหนังสือกรมส่งเสริมการปกครองท้องถิ่น ที่ มท ๐๘๐๘.๓/ว ๑๓๔๓ ลงวันที่ ๗ กรกฎาคม ๒๕๕๙ ได้แจ้งขั้นตอนการนำเข้าฐานข้อมูลทะเบียนทรัพย์สินจากโปรแกรมแผนที่ภาษีและทะเบียนทรัพย์สิน (LTAX ๓๐๐๐ V ๒.๔) เข้าสู่โปรแกรมแผนที่ภาษีและทะเบียนทรัพย์สิน (LTAX ๓๐๐๐ V ๓.๐) โดยให้องค์กรปกครองส่วนท้องถิ่นบันทึกข้อมูลผ่านระบบอินเทอร์เน็ตเพื่อแปลงฐานข้อมูลให้โดยอัตโนมัติ ความละเอียดแจ้งแล้ว นั้น

เนื่องจากปัจจุบันมีองค์กรปกครองส่วนท้องถิ่นหลายแห่งนำเข้าฐานข้อมูลทะเบียนทรัพย์สินซึ่งไม่ใช่ข้อมูลจากโปรแกรมแผนที่ภาษีและทะเบียนทรัพย์สิน (LTAX ๓๐๐๐ V ๒.๔) เป็นเหตุให้ระบบประมวลผลเพื่อแปลงฐานข้อมูลของโปรแกรมฯ โดยอัตโนมัติไม่สามารถใช้งานได้ ดังนั้น เพื่อแก้ไขปัญหาดังกล่าว จึงขอให้สำนักงานส่งเสริมการปกครองท้องถิ่นจังหวัดแจ้งองค์กรปกครองส่วนท้องถิ่นที่ประสงค์จะปรับปรุงฐานข้อมูลทะเบียนทรัพย์สินจากโปรแกรมแผนที่ภาษีและทะเบียนทรัพย์สิน (LTAX ๓๐๐๐ V ๒.๔) ดำเนินการสำรองฐานข้อมูล (Backup) ที่มีอยู่ในโปรแกรมฯ เดิม และจัดส่งมายังกรมส่งเสริมการปกครองท้องถิ่นทางไปรษณีย์อิเล็กทรอนิกส์ (E - Mail) Ltaxteamdla@gmail.com ตามรายละเอียดวิธีดำเนินการที่ส่งมาพร้อมนี้ เพื่อเจ้าหน้าที่ผู้รับผิดชอบระบบของโปรแกรมฯ จะได้ดำเนินการแปลงฐานข้อมูลทะเบียนทรัพย์สินและจัดส่งฐานข้อมูลดังกล่าวให้องค์กรปกครองส่วนท้องถิ่นต่อไป

จึงเรียนมาเพื่อโปรดพิจารณาดำเนินการต่อไป



สำนักบริหารการคลังท้องถิ่น

ส่วนนโยบายการคลังและพัฒนารายได้

โทร. ๐-๒๒๕๑-๕๐๐๐ ต่อ ๑๔๓๓-๔

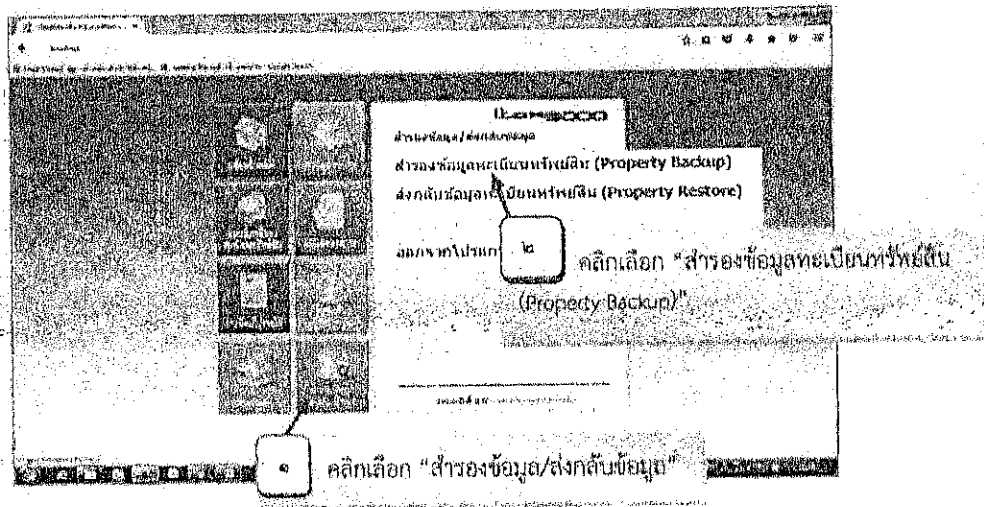
โทรสาร ๐-๒๒๕๑-๘๘๕๘

ขั้นตอนการนำข้อมูลทะเบียนทรัพย์สิน
จากโปรแกรมแผนที่ภาษีและทะเบียนทรัพย์สิน (LTAX ๓๐๐๐ V ๒.๔) เข้าสู่โปรแกรมแผนที่ภาษี
และทะเบียนทรัพย์สิน (LTAX ๓๐๐๐ V ๓.๐)
ประจำปี พ.ศ. ๒๕๖๑

กรณีองค์กรปกครองส่วนท้องถิ่นใดได้บันทึกข้อมูลทะเบียนทรัพย์สินในโปรแกรมแผนที่ภาษีและทะเบียนทรัพย์สิน (LTAX ๓๐๐๐ V ๒.๔) ไว้แล้ว หากมีความประสงค์จะใช้โปรแกรมแผนที่ภาษีและทะเบียนทรัพย์สิน (LTAX ๓๐๐๐ V ๓.๐) ที่กรมส่งเสริมการปกครองท้องถิ่นได้ปรับปรุงใหม่จะต้องมีการนำฐานข้อมูลจากโปรแกรมฯ เดิมเข้าสู่โปรแกรมฯ ใหม่ โดยมีขั้นตอนการดำเนินการ ดังนี้

๑. องค์กรปกครองส่วนท้องถิ่นจะต้องสำรองข้อมูลทะเบียนทรัพย์สินในโปรแกรมแผนที่ภาษีและทะเบียนทรัพย์สิน (LTAX ๓๐๐๐ V ๒.๔) ก่อน โดยไม่ต้องดำเนินการติดตั้งโปรแกรมฯ ใหม่ ทั้งโปรแกรมแผนที่ภาษีและทะเบียนทรัพย์สิน (LTAX ๓๐๐๐ V ๓.๐) และโปรแกรมประยุกต์ระบบสารสนเทศภูมิศาสตร์ (LTAX GIS) ซึ่งมีวิธีการสำรองฐานข้อมูลทะเบียนทรัพย์สิน ดังนี้

๑.๑ เข้าไปที่โปรแกรมแผนที่ภาษีและทะเบียนทรัพย์สิน (LTAX ๓๐๐๐ V ๒.๔) แล้วคลิกเลือกเมนู "สำรองข้อมูล/ส่งกลับข้อมูล" เสร็จแล้ว เลือกเมนูย่อย "สำรองข้อมูลทะเบียนทรัพย์สิน (Property Backup)" ดังภาพ



๑.๒ โปรแกรมจะสำรองข้อมูลอัตโนมัติ เมื่อโปรแกรมฯ สำรองข้อมูลเสร็จแล้วจะแสดง Drive C และ Folder ที่จัดเก็บไฟล์สำรองข้อมูลทะเบียนทรัพย์สิน "C:\LTax๓๐๐๐\Apache\htdocs\backup" เสร็จแล้วให้คลิกเลือก "กลับหน้าหลัก" ดังภาพ

